

Enero 2022

LTS. SARAÍ SALAZAR RIVERA



Familiograma

¿ QUÉ ES?

Es el **instrumento** que permite **valorar** la dinámica, la composición, la estructura, el tipo de familia, relaciones, los roles que asumen y el ciclo evolutivo por el cual está cursando la familia en un momento determinado.

Mediante este trazado se realiza la construcción de símbolos que representan personas y líneas que describen sus **vínculos**.

También conocido como genograma.

En el genograma (llamado también familiograma) se detallan también las edades y las personas fallecidas en el momento en que se construye.

Es importante por esta razón indicar en el papel su fecha de realización.

GENOGRAMA

ÁRBOL GENEALÓGICO

Por el contrario el árbol genealógico es intemporal.

No sigue rígidas normas en cuanto a su composición sino que prevalece la parte artística; tradicionalmente se representa emulando el “árbol de la vida”,

colocando a las personas principales en el tronco y a su descendencia (o sus antepasados) en las ramas del árbol, aunque existen diferentes tipos, que incluyen incluso fotografías de los familiares.

DIFERENCIAS

Tanto un familiograma como un genograma están elaborados con símbolos. La diferencia entre ambos consiste, **para fines prácticos, en que el primero se refiere únicamente a la familia nuclear**, la que hayan formado la o el consultante como padres o de la que sean parte como hij@s; y el segundo **representa gráficamente una constelación familiar multigeneracional**, generalmente tres generaciones: padres, abuelos, bisabuelos.

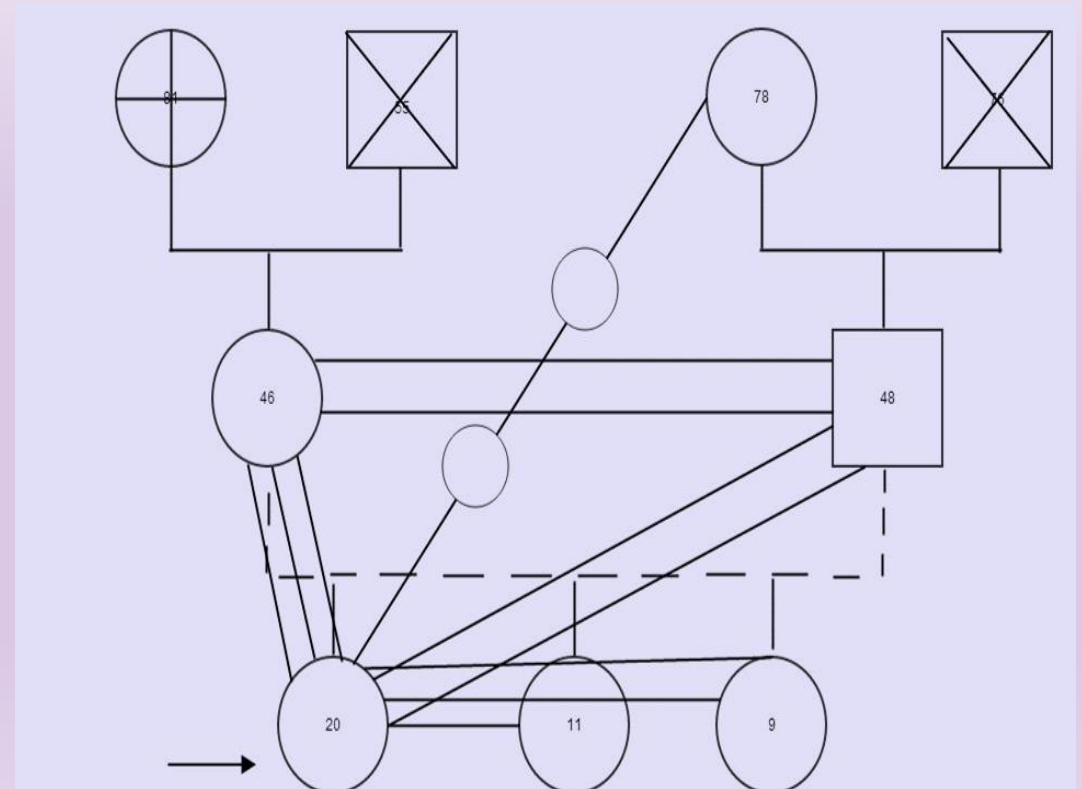
¿ PARA QUÉ SIRVE?

- ✓ Nos permite evaluar el funcionamiento de la familia.
- ✓ identifica la estructura de la familia.
- ✓ Permite conocer en que etapa de vida se encuentra la familia.
- ✓ Tipo de familia
- ✓ Eventos de salud mas importantes que le han ocurrido a cada uno de sus miembros y aspectos relevantes de la interrelaciones entre ellos.

COMO ESTRUCTURAMOS UN FAMILIOGRAMA O GENOGRAMA

SUPONE 3 NIVELES

- ❖ Trazando la estructura familiar
- ❖ Registro de la información de la familia.
- ❖ Delineado de las relaciones familiares



PASO 1

TRAZADO DE LA ESTRUCTURA FAMILIAR

La base del Genograma es la descripción gráfica de como los miembros de una familia están biológica y legalmente ligados entre si de una generación a otra.

Miembros de la Familia



Símbolos de Género
Masculino – Femenino



Paciente índice o
Paciente identificado



N → 20 – 85 ← F

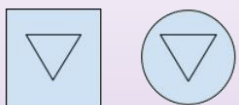


Fecha de Nacimiento
y Fallecimiento



No olvidar: todo genograma bien construido tiene que incluir, como mínimo, tres generaciones.

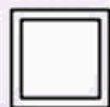
GENOGRAMA: GENEROS



Hombre y mujer homosexuales



Hombre y mujer bisexuales



PERSONA PRINCIPAL



HOMBRE



MUJER



HOMOSEXUAL



LESBIANA



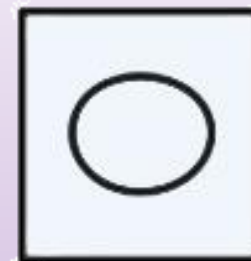
BISEXUAL



TRANSGENERO
DE HOMBRE A MUJER



TRANSGENERO
DE MUJER A HOMBRE



Hombre y mujer transgénero



Símbolos de embarazo, parto de feto muerto y aborto



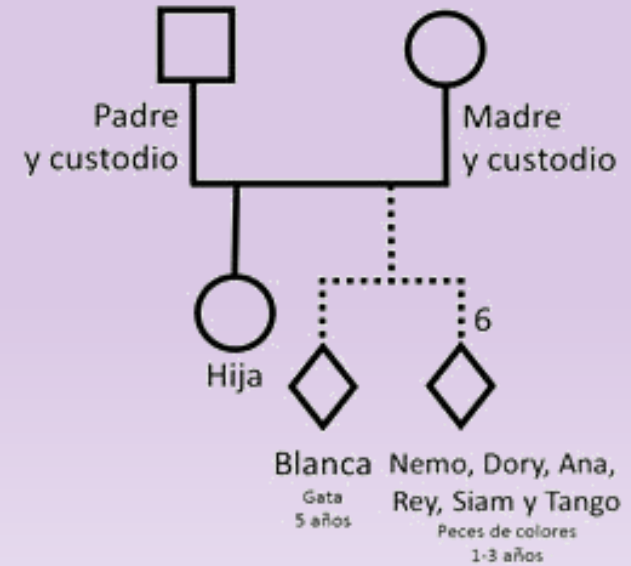
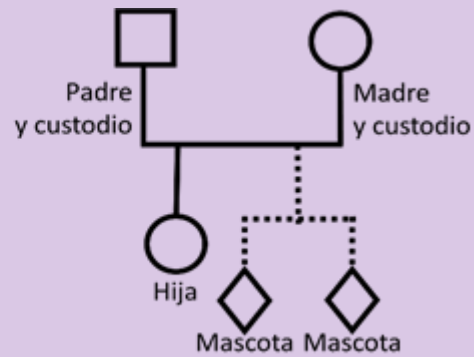
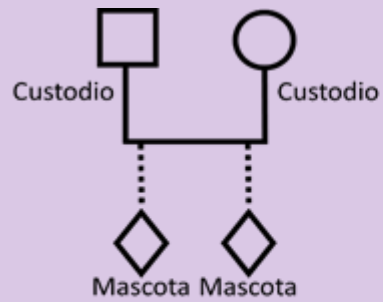
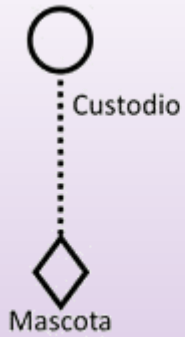
Embarazo



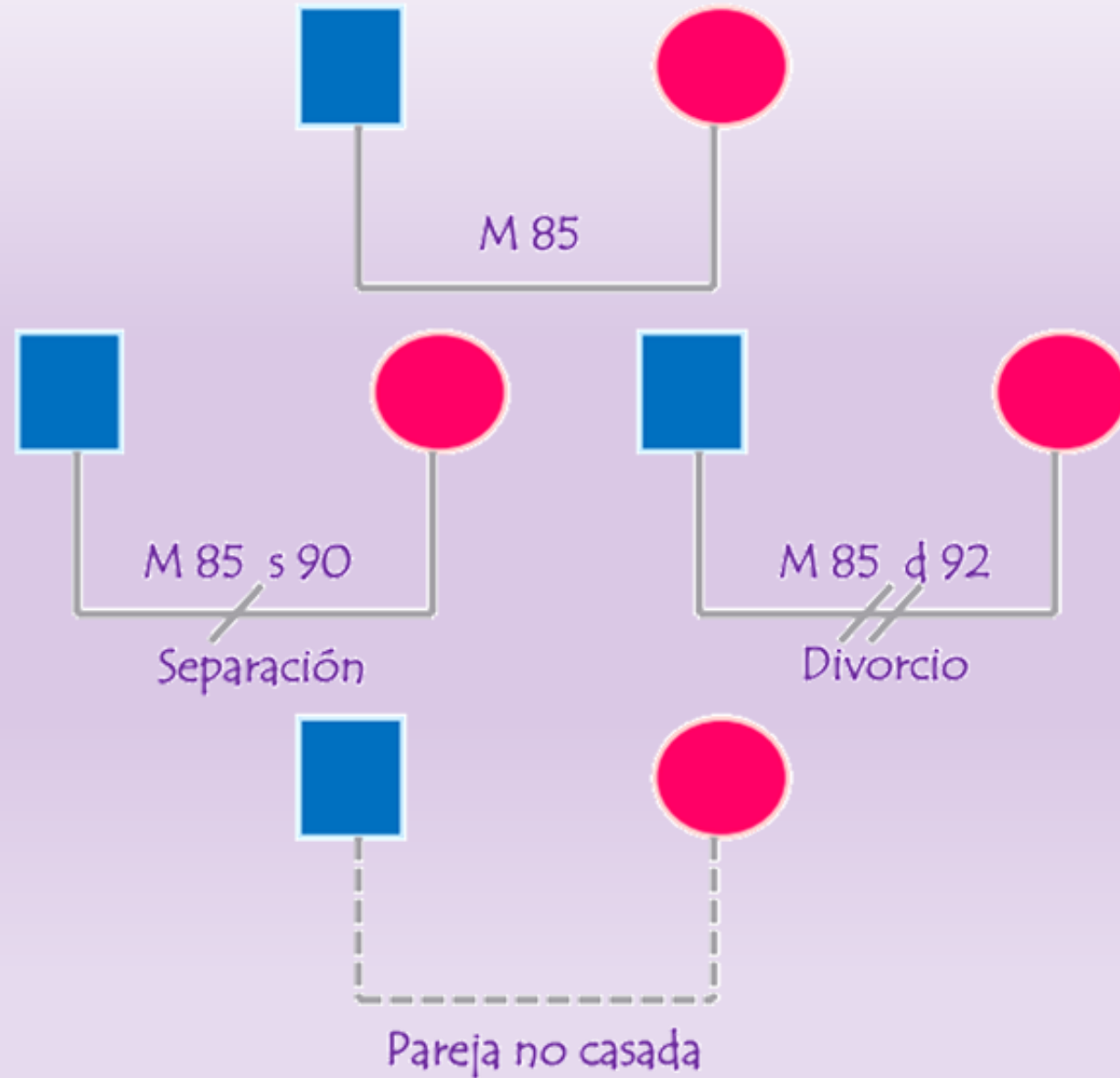
Parto
con feto
muerto

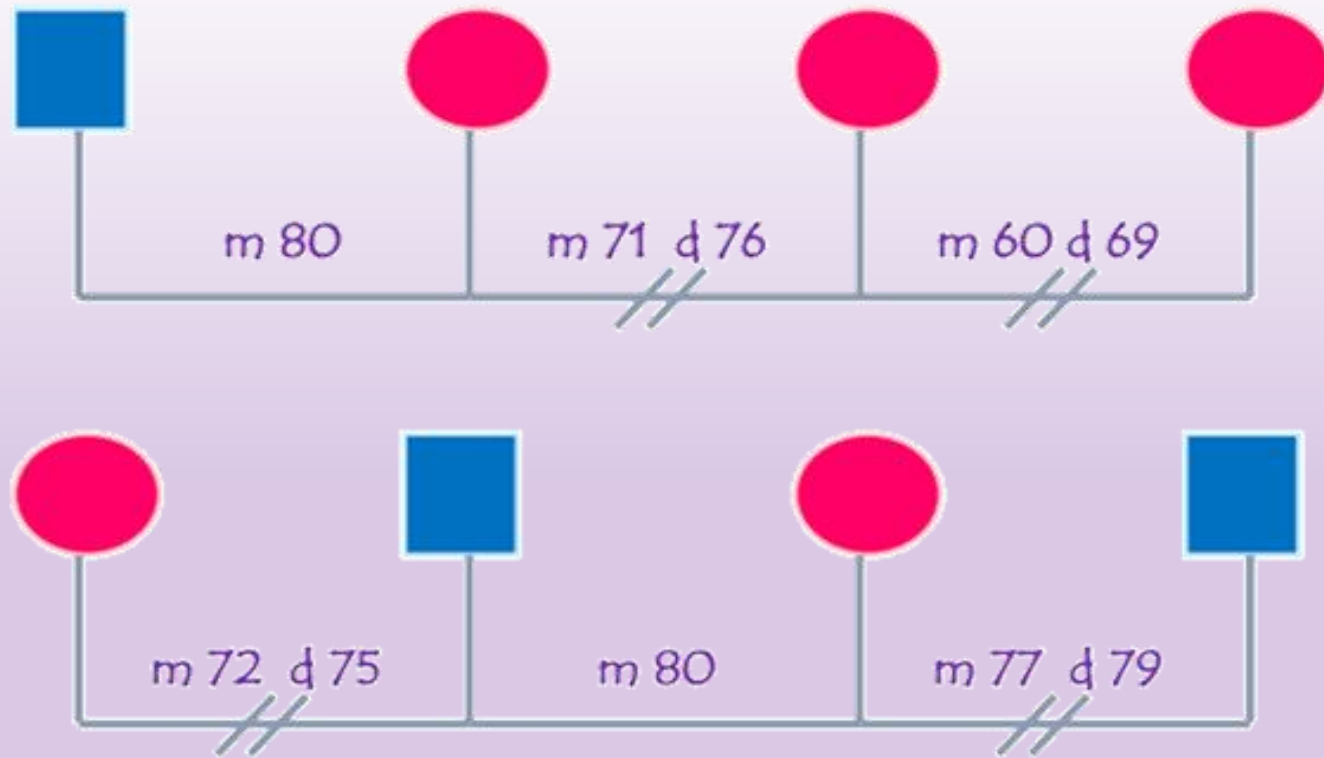


Aborto
Espontáneo Provocado



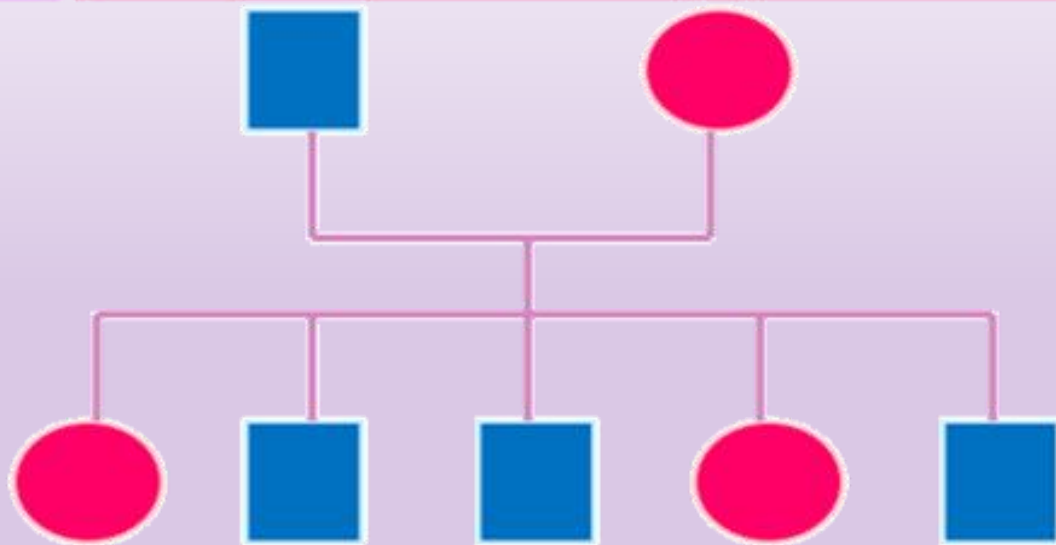
Relaciones biológicas y legales de la pareja





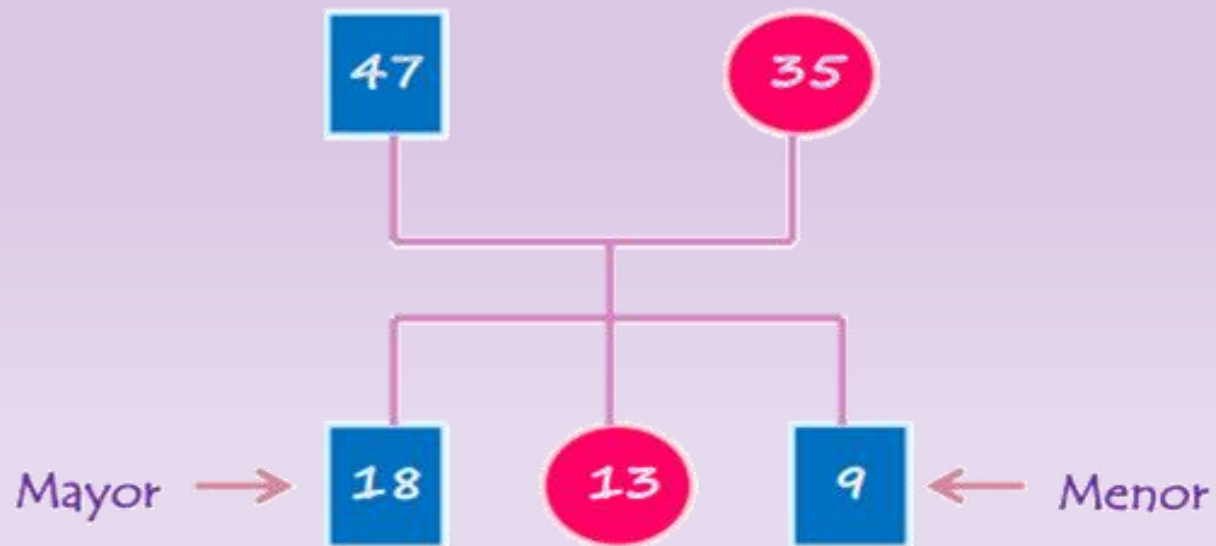
Conviene registrar los sucesivos matrimonios en orden de izquierda a derecha cuando sólo sea uno de los cónyuges el que se casa nuevamente. Mientras que si son los dos quienes tienen nuevos enlaces se situará el más reciente en el centro.

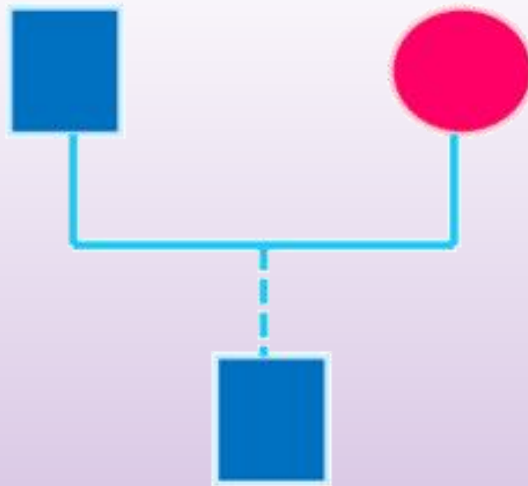
Subsistema fraterno



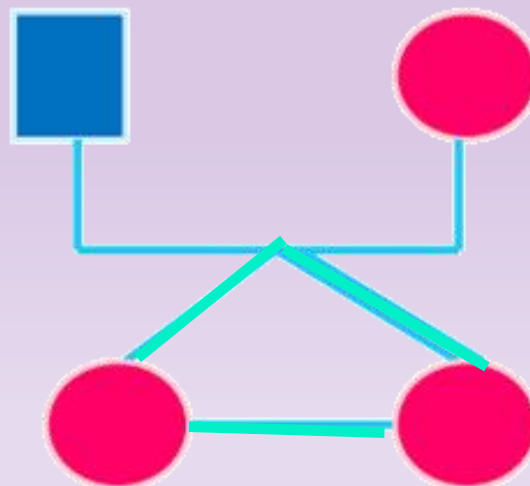
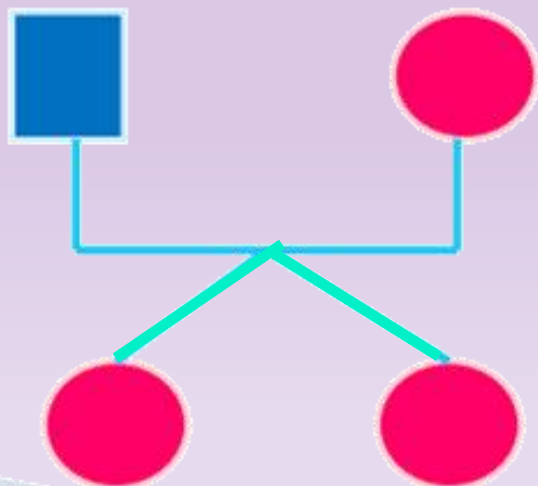
Siempre se sitúan del mayor al más pequeño, de izquierda a derecha

En el caso de familias numerosas se usa artificio.

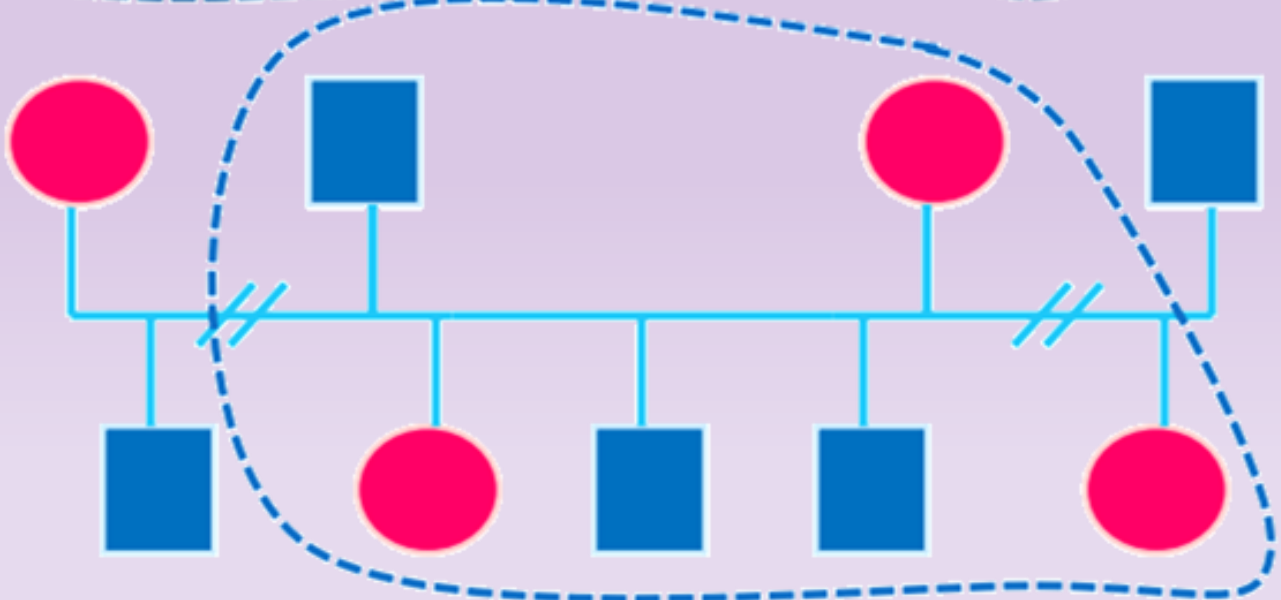
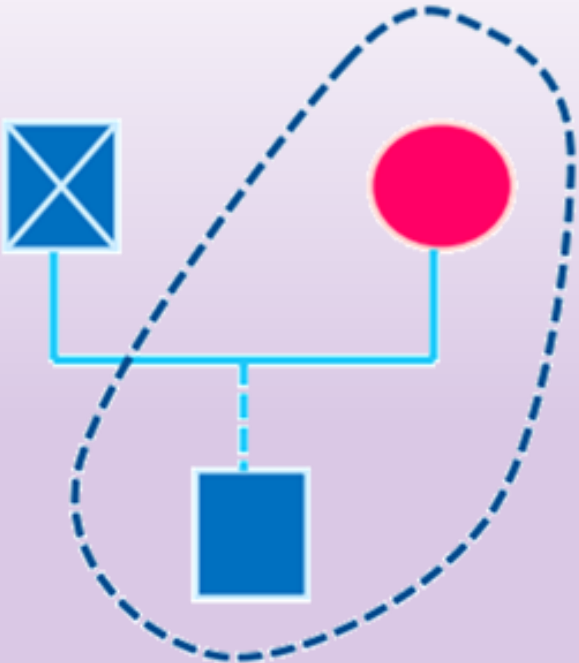
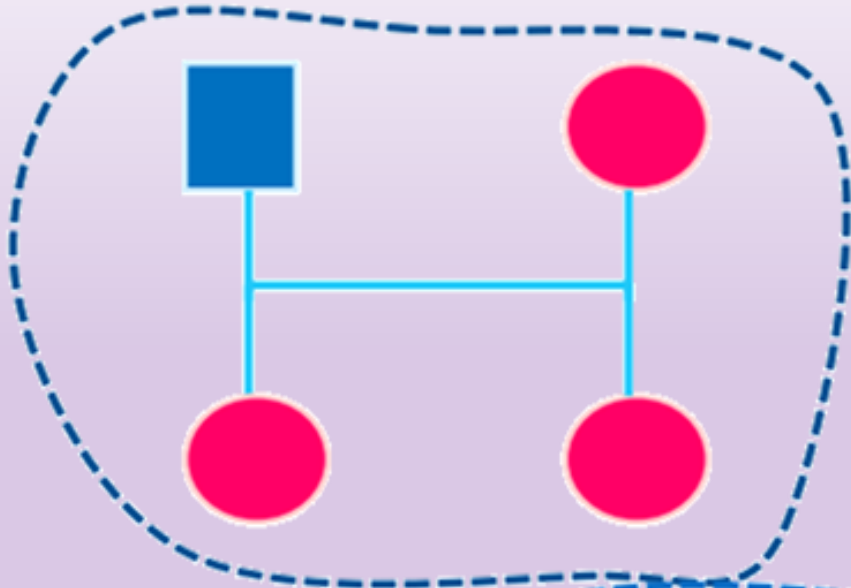




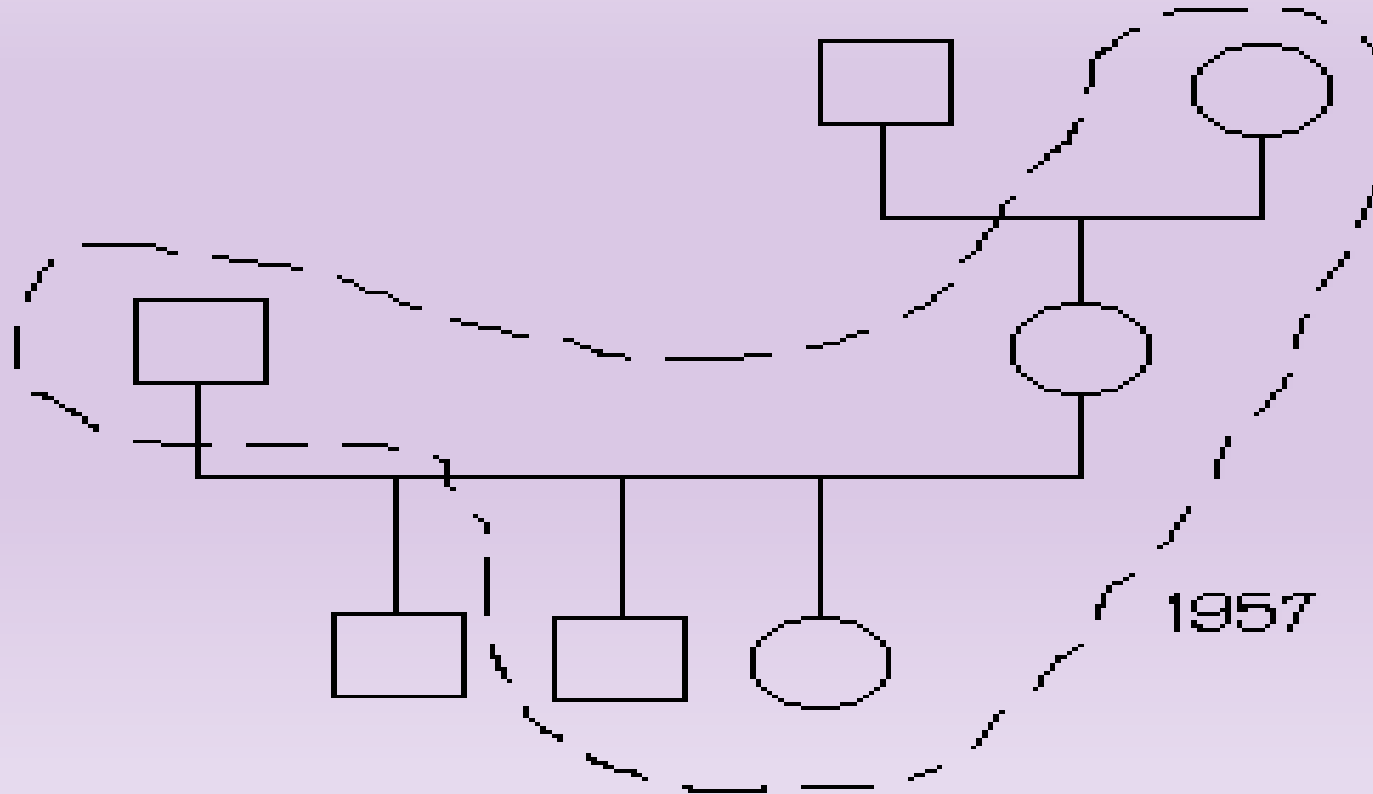
Para representar a hijos adoptivos y gemelos dicigóticos y homocigóticos



El hogar



Las líneas de puntos se utilizan para encerrar a los miembros de la familia que viven en el hogar inmediato



PASO 2 **REGISTRO DE LA INFORMACION SOBRE LA FAMILIA**

DEMOGRÁFICA: Incluye edades, fechas de los nacimientos y muertes, ocupaciones y nivel cultural.






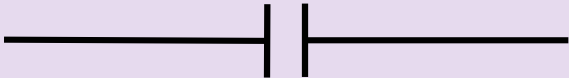
EL FUNCIONAMIENTO: La información funcional incluye datos más o menos objetivos sobre el funcionamiento médico, emocional y de comportamiento de distintos miembros de la familia.

SUCESOS FAMILIARES CRÍTICOS: Incluyen cambios de relaciones, migraciones, fracasos, y éxitos. Estos dan un sentido de continuidad histórica de la familia.

PASO 3

RELACIONES FAMILIARES

Se utilizan diversos tipos de líneas para simbolizar las diferentes relaciones que se dan entre los miembros de la familia.

Muy unidos o fusionados: 	Unidos y conflictivos: 
Unidos: 	Distantes: 
Pobre o conflictivo: 	Apartados o separados: 

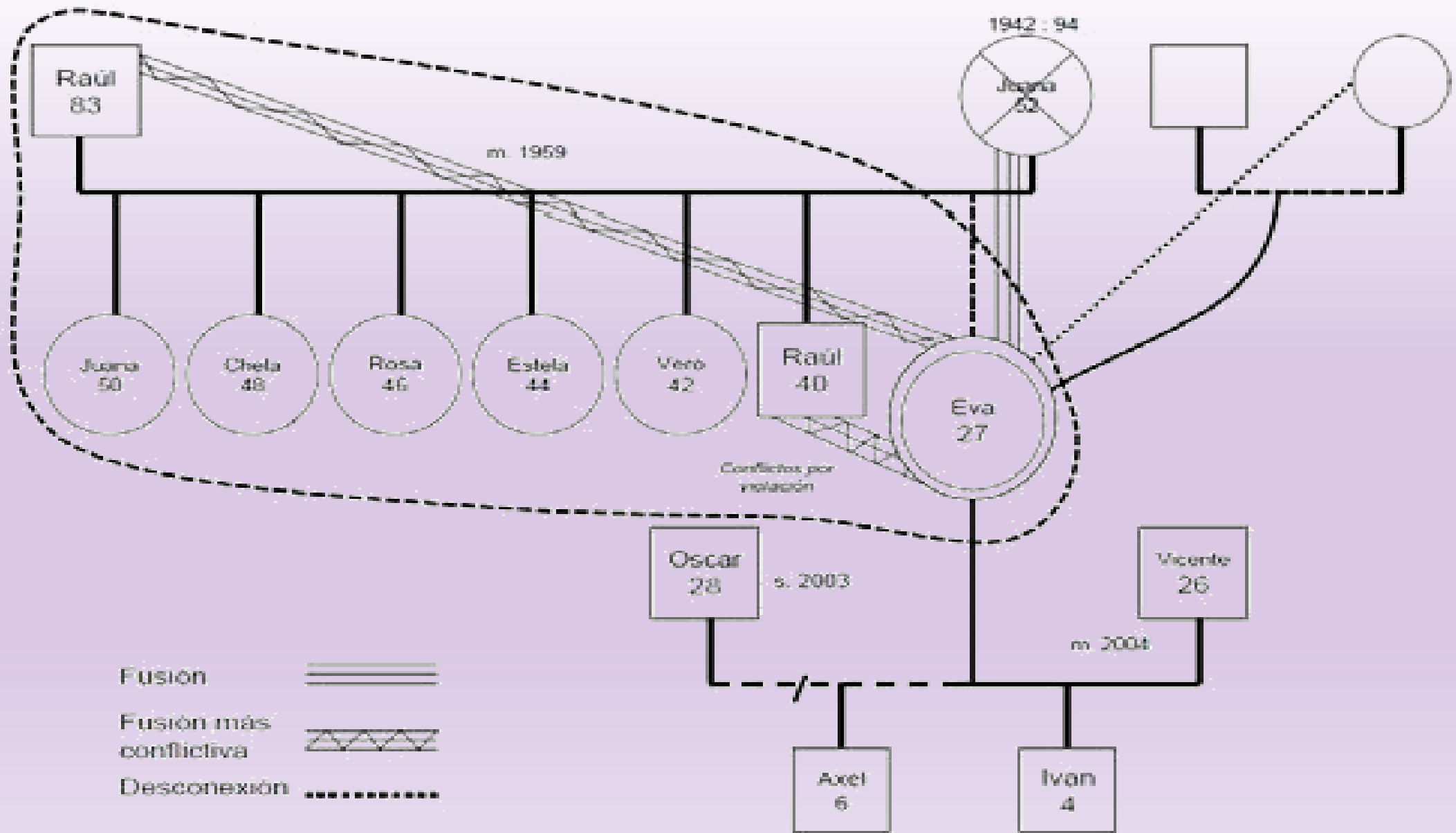
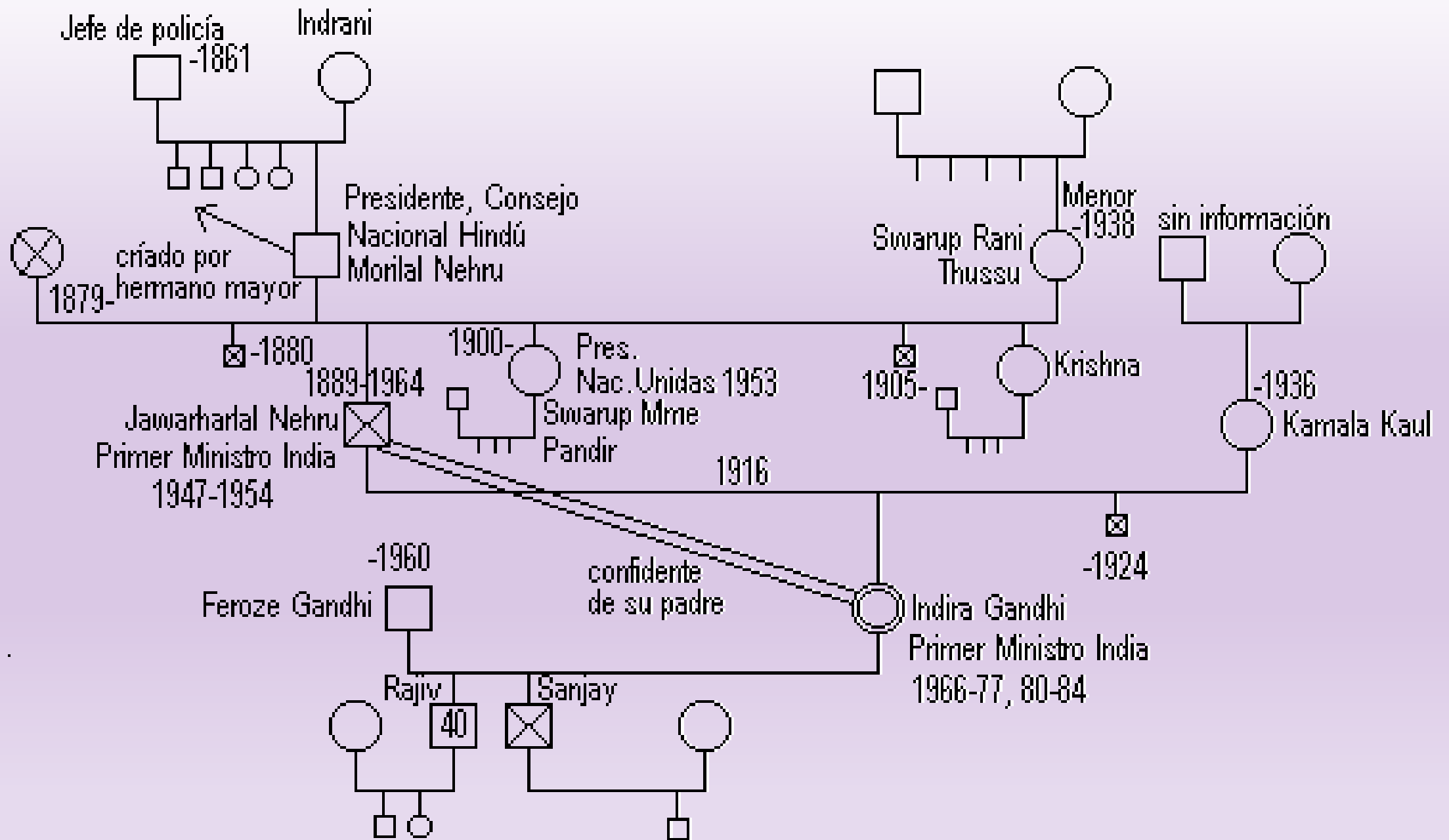


Figura 5. Familiograma de Eva.





En todas las maneras concebibles,
la familia es un vínculo con nuestro
pasado y nuestro puente hacia el
futuro.

— Alex Haley.